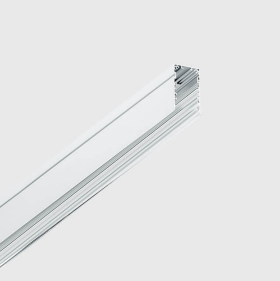


Letzte Aktualisierung der Informationen: November 2024

Produktkonfiguration: N364+N370.04
N364: Anfangsmodul L 2405Frame
N370.04: Platte - Wall Washer - ON-OFF - LED Warm - L 1196 - 17W 2900lm - 3000K - schwarz



Produktcode
N364: Anfangsmodul L 2405Frame

Beschreibung
Anfangsprofil aus stranggepresstem Aluminium für die Version Frame mit Falzrahmen; Profil in doppelter Länge voreingestellt für den Einbau von 2 LED-Platten für Wall Washer-Lichtausgabe.

Installation
Installation als Einbauleuchte mithilfe der dafür vorgesehenen, in das Profil integrierten Bügel. Die Anfangsmodule können unabhängig eingesetzt werden; sie werden mit den zum Zubehör gehörenden Endstücken und dem vorgesehenen LED-Modul ergänzt.

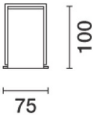
Farben	Gewicht (Kg)
Weiß (01)	5.4

Montage
Deckeneinbauleuchte|Pendelleuchte

Verkabelung
Das Anfangsprofil ist mit Durchgangverkabelung zur Reiheninstallation ausgestattet. Einfache Installation mittels Schnellklemmenanschluss. Für die Bestückung mit den für das System vorgesehenen LED-Modulen vorgerüstet.

Anmerkungen
Achten Sie auf die Zusammenstellung des Systems: Lichtreihen können anhand der Zwischenmodule zusammengestellt werden; um eine Reiheninstallation korrekt abzuschließen, muss am Anfang bzw. am Ende der Lichtreihe immer ein Anfangsmodul installiert werden.

Gemäß der Normen EN60598-1 u. Sondernormen



Produktcode
N370.04: Platte - Wall Washer - ON-OFF - LED Warm - L 1196 - 17W 2900lm - 3000K - schwarz **Warnung! Code eingestellt**

Beschreibung
LED-Modul, das zur Installation in den Anfangs- bzw. Zwischenprofilen des iN60 Wall Washers vorgesehen ist. Linearer Wärmeableiter-Korpus aus extrudiertem Aluminium, der formal für den Einbau des exklusiven Optiksystems konzipiert wurde, welches eine gleichförmige und effiziente Wanflichtausgabe leistet. Linearer Blendschutz aus PMMA, der mit einer speziellen Folie aus Acryl überzogen ist; zentraler und seitliche Strahler aus eloxiertem Aluminium. Komplett mit eingebauter elektronischer Versorgungseinheit. LED white-warm.

Installation
Leichtes Einsetzen der Module in die Profile durch das mechanische Easy-Push-System (Schnappfedern aus Stahl).

Farben	Gewicht (Kg)
Schwarz (04)	1.94

Montage
Deckeneinbauleuchte|Deckenanbauleuchte|Pendelleuchte

Verkabelung
Einfache Installation mittels Schnellklemmenanschluss. Das LED-Modul ist mit integrierter elektronischer Versorgungseinheit ausgestattet.

Anmerkungen
Das Modul enthält die spezifische Optik für die Wall Washer-Lichtausgabe; für den korrekten Einbau Montageanleitung konsultieren.

Gemäß der Normen EN60598-1 u. Sondernormen

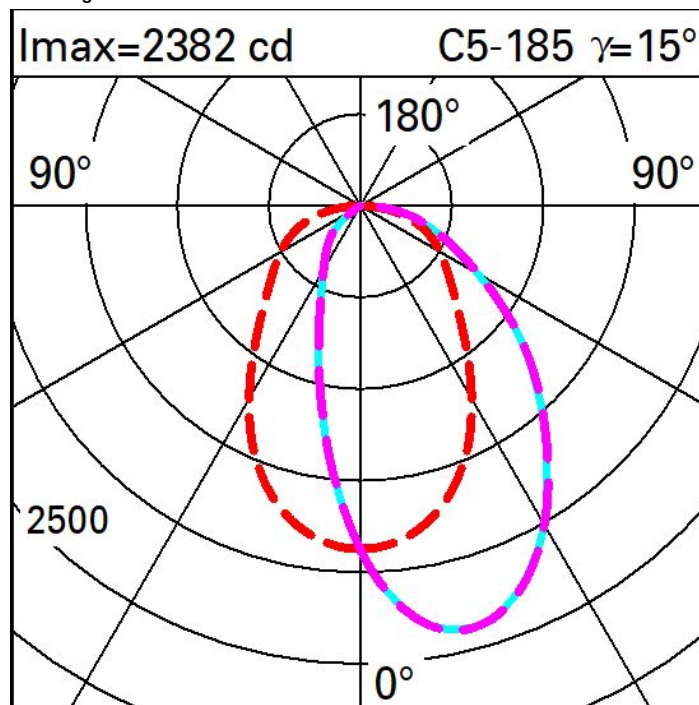


Technische Daten

Im System: 3538
W System: 39.5
Im Lichtquelle: 5800
W Lichtquelle: 34
Lichtausbeute (lm/W, Systemwert): 89.6
Im im Notlichtbetrieb: -
abgegebener Lichtstrom bei/ über einem Winkel von 90° [lm]: 0
Leuchtenbetriebswirkungsgrad 61 (L.O.R.) [%]:

CRI (minimum): 80
Farbtemperatur [K]: 3000
MacAdam Step: 3
Lebensdauer LED 1: > 50,000h - L90 - B10 (Ta 25°C)
Lampencode: LED
Anzahl Lampen in Leuchtengehäuse: 1
ZVEI-Code: LED
Anzahl Leuchtengehäuse: 1

Polardiagramm



Beleuchtungen

Lux												Wall distance = 1m											
3																							
	11	23	51	120	283	426	283	120	51	23	11												
2	17	32	65	153	356	485	356	153	65	32	17												
	18	33	68	152	265	326	265	152	68	33	18												
1	19	33	64	117	174	202	174	117	64	33	19												
	18	32	54	84	110	123	110	84	54	32	18												
0																							
	m	-2	-1	0	1	2	3																