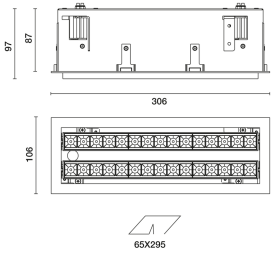
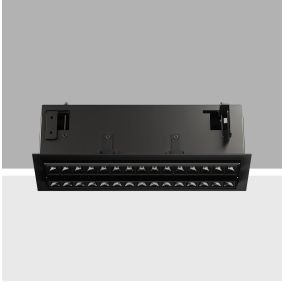


Letzte Aktualisierung der Informationen: August 2025

Produktkonfiguration: PI05.01

PI05.01: Schwenkbare Einbauleuchte Frame 2 x 15 Zellen - LED - 3500K - dimmbare DALI-Versorgungseinheit - 24° - 48W
4493.6lm - 3500K - CRI 90 - weiss



Produktcode

PI05.01: Schwenkbare Einbauleuchte Frame 2 x 15 Zellen - LED - 3500K - dimmbare DALI-Versorgungseinheit - 24° - 48W
4493.6lm - 3500K - CRI 90 - weiss

Beschreibung

Rechteckige Einbauleuchte mit LED. Strukturgehäuse aus profiliertem Stahlblech mit Anschlag-Außenrand. Der lineare Korpus aus Aluminiumdruckguss mit 15 Zellen sieht die Möglichkeit vor, die Lichtemission mit einer Schwenkung von +/- 20° auszurichten. Hochauflösungsoptiken aus metallisiertem Thermoplast, in zurückgesetzter Position in den schwarzen Blendschutz integriert; das optische System ist so strukturiert, dass kein Punkt-Effekt entsteht, sondern eine definierte, kreisförmige Lichtverteilung und eine Lichtemission mit geringer Blendung gewährleistet sind. Komplett mit dimmbarer DALI-Versorgungseinheit, die an die Leuchte angeschlossen ist.

Installation

Als Einbauversion mit mechanischer Blockiervorrichtung in abgehängte Decken mit 1 - 25 mm Dicke; die Leuchte lässt sich sowohl an der Decke als auch an der Wand installieren (vertikal und horizontal)

Farben

Weiß (01)

Gewicht (Kg)

1.65

Montage

Wandeinbauleuchte|Deckeneinbauleuchte

Verkabelung

auf der Box der Versorgungseinheit: verschraubbare Anschlüsse

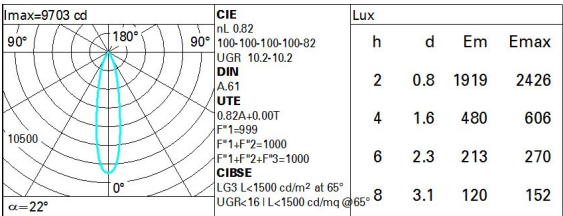
Gemäß der Normen EN60598-1 u. Sondernormen



Technische Daten

Im System:	4494	Rf (Colour Fidelity Index):	91
W System:	48	Rg (Gamut Index):	102
Im Lichtquelle:	2740	Farbtemperatur [K]:	3500
W Lichtquelle:	21	MacAdam Step:	3
Lichtausbeute (lm/W, Systemwert):	93.6	Lebensdauer LED 1:	> 50,000h - L90 - B10 (Ta 25°C)
Im im Notlichtbetrieb:	-	Lampencode:	LED
abgegebener Lichtstrom bei/ über einem Winkel von 90° [lm]:	0	Anzahl Lampen in Leuchtengehäuse:	1
Leuchtenbetriebswirkungsgrad 82 (L.O.R.) [%]:		ZVEI-Code:	LED
Abstrahlwinkel [°]:	22°	Anzahl Leuchtengehäuse:	2
CRI (minimum):	90	Control:	DALI-2

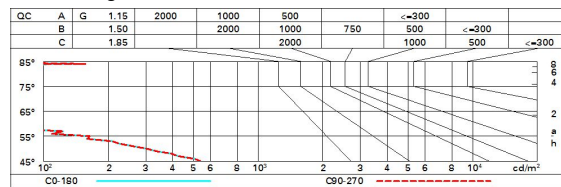
Polardiagramm



Wirkungsgrad

R	77	75	73	71	55	53	33	00	DRR
K0.8	74	70	68	66	70	67	67	64	78
1.0	77	74	72	70	73	71	71	68	83
1.5	81	79	77	75	78	76	75	73	89
2.0	84	82	80	79	81	79	78	76	93
2.5	85	84	83	82	83	82	81	79	96
3.0	86	85	84	84	84	83	82	80	98
4.0	87	86	86	85	85	85	83	81	99
5.0	88	87	87	87	86	85	84	82	100

Söller-Diagramm



UGR-Diagramm

Corrected UGR values (at 2740 lm bare lamp luminous flux)												
Reflect.:												
ceiling		0.70	0.70	0.50	0.50	0.30	0.70	0.70	0.50	0.50	0.30	0.30
walls		0.50	0.30	0.50	0.30	0.30	0.50	0.30	0.50	0.30	0.30	0.30
work pl.		0.20	0.20	0.20	0.20	0.20	0.20	0.20	0.20	0.20	0.20	0.20
Room dim		viewed crosswise					viewed endwise					
x	y											
2H	2H	11.2	13.2	11.6	13.6	13.9	11.2	13.2	11.6	13.6	13.9	13.9
	3H	11.0	12.6	11.4	12.9	13.3	11.0	12.6	11.4	12.9	13.3	13.3
	4H	11.0	12.3	11.3	12.7	13.0	11.0	12.3	11.3	12.7	13.0	13.0
	6H	10.9	12.0	11.3	12.4	12.7	10.9	12.0	11.3	12.4	12.7	12.7
	8H	10.9	12.0	11.3	12.3	12.7	10.9	12.0	11.3	12.3	12.7	12.7
	12H	10.8	11.9	11.2	12.3	12.7	10.8	11.9	11.2	12.3	12.7	12.7
4H	2H	11.0	12.3	11.3	12.7	13.0	11.0	12.3	11.3	12.7	13.0	13.0
	3H	10.8	11.9	11.2	12.3	12.7	10.8	11.9	11.2	12.3	12.7	12.7
	4H	10.7	11.8	11.1	12.1	12.6	10.7	11.8	11.1	12.1	12.6	12.6
	6H	10.4	12.0	10.8	12.4	12.9	10.4	12.0	10.8	12.4	12.9	12.9
	8H	10.2	12.0	10.7	12.5	13.0	10.2	12.0	10.7	12.5	13.0	13.0
	12H	10.1	12.0	10.6	12.5	13.0	10.1	12.0	10.6	12.5	13.0	13.0
8H	4H	10.2	12.0	10.7	12.5	13.0	10.2	12.0	10.7	12.5	13.0	13.0
	6H	10.1	11.9	10.6	12.3	12.9	10.1	11.9	10.6	12.3	12.9	12.9
	8H	10.1	11.6	10.6	12.1	12.7	10.1	11.6	10.6	12.1	12.7	12.7
	12H	10.3	11.2	10.8	11.7	12.2	10.3	11.2	10.8	11.7	12.2	12.2
12H	4H	10.1	12.0	10.6	12.5	13.0	10.1	12.0	10.6	12.5	13.0	13.0
	6H	10.1	11.6	10.6	12.1	12.7	10.1	11.6	10.6	12.1	12.7	12.7
	8H	10.3	11.2	10.8	11.7	12.2	10.3	11.2	10.8	11.7	12.2	12.2
Variations with the observer position at spacing:												
S =	1.0H	6.8 / -28.7					6.8 / -28.7					
	1.5H	9.6 / -30.9					9.6 / -30.9					
	2.0H	11.6 / -33.1					11.6 / -33.1					