

Blade R downlight

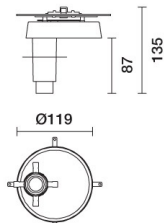
Design iGuzzini

iGuzzini

Ultimo aggiornamento delle informazioni: Febbraio 2025

Configurazione di prodotto: RL29+GOBO_D05+F_MAX

RL29: cover accessoria con proiettore framer - blocco meccanico dell'inclinazione



Codice prodotto

RL29: cover accessoria con proiettore framer - blocco meccanico dell'inclinazione

Descrizione tecnica

Apparecchio rotondo completo di proiettore profilatore a LED in tonalità di colore warm 3500K orientabile miniaturizzato. Versione compatibile con Blade R diam 170mm (18LED) completo di dispositivo di aggancio all'apparecchio e gruppo di alimentazione DALI. Corpo tecnico per sorgente LED realizzato in alluminio pressofuso; un perno esterno azionabile manualmente permette di bloccare l'inclinazione del corpo illuminante e garantisce stabilità e precisione di puntamento. Riflettore OptiBeam ad alta definizione. Il gruppo ottico in alluminio include un sofisticato sistema ottico telecentrico composto da quattro lenti in vetro con trattamento anti-riflesso. Ghiera per focusing manuale in alluminio anodizzato nero. L'innovativo sistema ottico, abbinato alla possibilità di regolazione manuale e alle quattro alette sagomatrici, consente di ottenere un'illuminazione puntuale sulla parete ben definita, senza aloni e sbavature. Il gruppo ottico è fissato al corpo tecnico con un pratico e veloce sistema magnetico; questa soluzione permette una rotazione di 360° che aumenta notevolmente la versatilità di impiego. Il proiettore è progettato per ottenere un'emissione di forma quadrata, rettangolare o variamente irregolare manovrando le alette; nella confezione sono inclusi due gobos per forme circolari.

Installazione

accessorio con proiettore profilatore orientabile miniaturizzato per Blade R diam 170mm (18LED)

Colore

Bianco (01) | Nero (04)

Peso (Kg)

0.61

Note

Provvisto di blocco meccanico dell'inclinazione con dispositivo manuale

Soddisfa EN60598-1 e relative note



Dati tecnici

| | | | |
|--|------|--|---|
| Im di sistema: | 35.5 | Life Time LED 1: | > 50,000h - L90 - B10 (Ta 25C) |
| W di sistema: | 8.5 | Codice lampada: | LED |
| Im di sorgente: | 710 | Numero di lampade per vano ottico: | 1 |
| W di sorgente: | 6.4 | Codice ZVEI: | LED |
| Efficienza luminosa (lm/W, dati di sistema): | 4.18 | Numero di vani ottici: | 1 |
| Im in modalità emergenza: | - | Power factor: | Vedi istruzioni di installazione |
| Flusso totale emesso a 90° o superiore [Lm]: | 0.0 | Corrente di spunto (in-rush): | 5 A / - µs |
| Light Output Ratio (L.O.R.) [%]: | 5 | Massimo numero di apparecchi collegabili a ogni interruttore automatico: | B10A: 81 apparecchi B16A: 130 apparecchi C10A: 135 apparecchi C16A: 221 apparecchi |
| Angolo di apertura [°]: | 12° | % minima di dimmerazione: | 1 |
| Indice di resa cromatica: | 90 | Protezione alle sovratensioni: | 0kV Modo comune e 0kV Modo differenziale |
| Temperatura colore [K]: | 3500 | Control: | DALI-2 |
| MacAdam Step: | 2 | | |