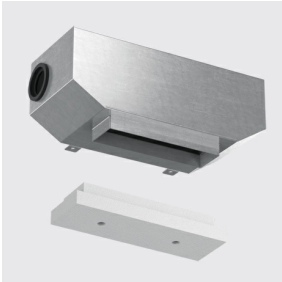


Controcassa completa di adattatore per installazione a filo su soffitti in calcestruzzo

Ultimo aggiornamento delle informazioni: Luglio 2024



Codice accessorio

X111: Controcassa completa di adattatore per installazione a filo su soffitti in calcestruzzo

Descrizione tecnica

Controcassa per soffitti in calcestruzzo in lamiera verniciata con adattatore per installazione a filo-soffitto e tappo di chiusura. Realizzata in lamiera d'acciaio verniciata. Per Laser Blade InOut versione con due elementi ottici (L=83mm).

Installazione

In soffitti in calcestruzzo. Grana suggerita degli inerti per calcestruzzo 0÷25mm. Per maggiori informazioni fare riferimento al foglio istruzioni.

| Colore | Peso (Kg) |
|------------------------------------|-----------|
| Indefinito (00) | 1 |
| Soddisfa EN60598-1 e relative note | |

