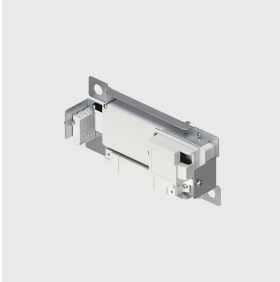


Última actualización de la información: Abril 2025

**Código accesorio**

SP17: Soporte de superficie - para control CASAMBI y bases con sensor lux/movimiento - con alimentador de 100 W - 48 V

Descripción

Soporte para la instalación de superficie con interfaz Casambi y alimentador regulable de 100 W - 48 V, que se ha de acoplar a las bases de cobertura cableadas con elemento terminal con sensor lux/movimiento. Los componentes utilizados permiten controlar las luminarias Libera desde la aplicación y los componentes del sistema Casambi, para habilitar las funciones de encendido-apagado, regulación, activación de escenarios y el funcionamiento de varias luminarias en una red mesh Casambi. Frecuencia Bluetooth 2.4 GHz. Asimismo, permite gestionar las funciones de control daylight y movimiento a través del sistema Casambi. La aplicación está disponible en Apple Store y Google Play Store. Beacon integrado y activable mediante aplicación (iBeacon) que habilita las funciones inteligentes para aplicaciones de terceros y Push Notification Jiminy. El alimentador está protegido contra las sobretensiones, los cortocircuitos, las sobrecorrientes y las sobretemperaturas.

Instalación

En apoyo sobre el techo. Con ranuras para fijación con tornillos.

Colores

Indefinido (00)

Notas

Se completa con la base específica de cobertura cableada con elemento terminal con sensor lux/movimiento.

Para el número de luminarias que se pueden conectar, consultar la hoja de instrucciones.

Distancia máxima entre dos soportes Casambi 30 m.

Distancia máxima entre el teléfono móvil y el soporte Casambi 30 m.

La distancia máxima depende de la presencia de obstáculos físicos como, por ejemplo, paredes o paneles de metal y de la distribución del sistema.

Se conforma con EN60598-1 y regulaciones pertinentes



Datos técnicos

Control:
