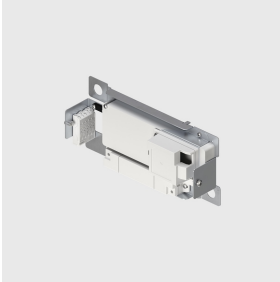


Letzte Aktualisierung der Informationen: April 2025

**Zubehörcode**

SP17: Deckenhalterung - für CASAMBI-Steuerung und Anschlussdosen mit Lux/Motion-Sensor - komplett mit 100W-48V-Netzteil

**Beschreibung**

Halterung für Deckeninstallation, komplett mit Casambi-Schnittstelle und dimmbarer 100W-48V-Versorgungseinheit, zum Anschluss an die abgedeckten verkabelten Anschlussdosen, mit Kopfstück mit eingebautem Lux/Motion-Sensor.

Die verwendeten Bauteile ermöglichen die Steuerung der Libera-Leuchten über Apps und Komponenten des Casambi-Systems, indem sie die Funktionen On-off, Dimming, Abrufe von Lichtszenarien und die Zusammenarbeit mehrerer Geräte in einem Casambi-Meshnetzwerk ermöglichen. Bluetooth-Frequenz 2,4 GHz. Ermöglicht darüber hinaus das Management der Daylight- und Bewegungs-Bedienfunktionen über das Casambi-System. Die App ist im Apple Store und im Google Play Store erhältlich.

Eingebauter, über App aktivierbarer Beacon (iBeacon), der intelligente Funktionen für Drittanbieter-Anwendungen und Jiminy-Pushbenachrichtigungen ermöglicht. Die Eigenschaften der Versorgungseinheit beinhalten Überspannungsschutz, Schutz vor Kurzschlüssen, Schutz gegen Überstrom und hoher Temperatur.

**Installation**

Installation als Deckenaufsatz. Mit Öffnungen für die Schraubbefestigung.

**Farben**

Neutral (00)

**Anmerkungen**

Abschluss mit entsprechender festverdrahteter Unterputzanschlussdose mit Kopfstück, das den Lux/Motion-Sensor enthält.

Für die Anzahl der anschlussfähigen Produkte lesen Sie bitte in der Montageanleitung der Leuchte nach.

Höchstabstand zwischen den Casambi-Trägern 30m,

Höchstabstand zwischen Smartphone und Casambi-Träger 30 m

Der Höchstabstand ist auch vom Vorhandensein physischer Hindernisse wie z.B. Wänden, Metallplatten sowie vom Layout der Anlage bedingt.

---

Gemäß der Normen EN60598-1 u. Sondernormen**IP20****Technische Daten**

Control: Casambi

---